

Anatomie des Venensystems

tiefe Vene

oberflächliche Vene

gemeinsame Beckenvene
(V. iliaca communis)
äußere Beckenvene
(V. iliaca externa)

V. epigastrica superficialis

V. pudenda externa

äußerer Seitenast

(V. saphena accessoria lateralis)

innerer Seitenast

(V. saphena accessoria medialis)

Muskelvenen

(V. profunda femoris)

Oberschenkelvene

(V. femoralis superficialis)

große Stammvene

(V. saphena magna)

Knievene

(V. poplitea)

vordere Schienbeinvenen

(Vv. tibiales anteriores)

hintere Schienbeinvenen

(Vv. tibiales posteriores)

Wadenbeinvenen

(Vv. peronaeae)

Fußbogenvene

(Arcus venosus)

Krosse der V. saphena magna

V. circumflexa ilium superficialis

große Stammvene

(V. saphena magna)

Dodd-Gruppe

Hunter

Boyd

vordere Bogenvene

(V. arcuata cruris anterior)

große Stammvene

(V. saphena magna)

Sherman

hintere Bogenvene

(V. arcuata cruris posterior)

Cocket-Gruppe

Oberschenkelvene

(V. femoralis superficialis)

V. femorapoplitea

Einmündung der kleinen Stammvene

(Krosse der V. saphena parva)

Knievene

(V. poplitea)

vordere Schienbeinvene

(Vv. tibiales anteriores)

kleine Stammvene

(V. saphena parva)

Wadenbeinvene

(Vv. peronaeae)

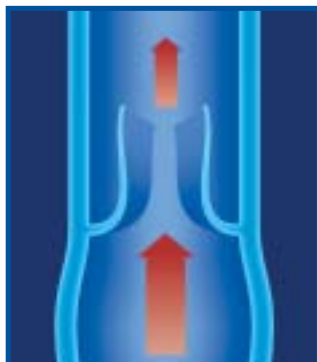
hintere Schienbeinvene

(Vv. tibiales posteriores)

Fußrückenvene

(Arcus venosus dorsalis)

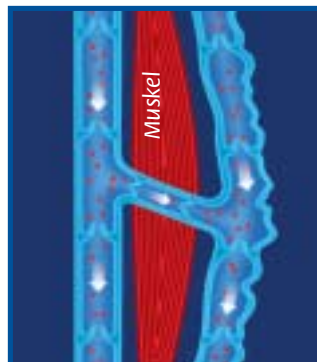
geöffnete Venenklappe
läßt Blut herzwärts strömen



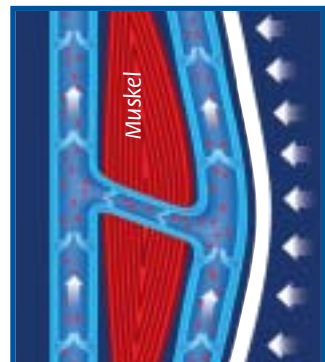
geschlossene Venenklappe
verhindert Blutfluß nach unten



durch Krankheit veränderte
oberflächliche Vene



durch Kompressionsstrumpf
wiederhergestellte Funktion der Vene



BSN-JOBST GmbH
Beiersdorfstraße 1
46446 Emmerich

A company of **BSN**medical

JOBST®

Comfort, Health and Style!